

# DOSSIER DE MISE A DISPOSITION DU PUBLIC PROCEDURE DE MODIFICATION SIMPLIEE N°2 DU 19 JANVIER AU 20 FEVRIER 2026



Scot du Boulonnais

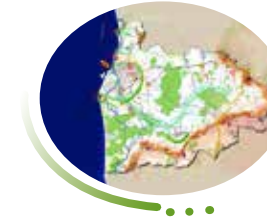
## CARTOGRAPHIES PRESCRIPTIVES



# Cartographies prescriptives du DOO



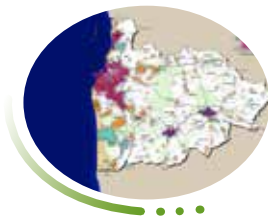
Carte 2 : **Espaces naturels et trame écologique**



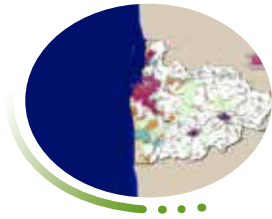
Carte 1 : **Préserver les paysages emblématiques et les reconnaître comme biens emblématiques**



Carte 3 : **Aménager en respectant les principes de la loi littoral**



Carte 4 : **Conditionner l'urbanisation future : densification et renouvellement à l'intérieur des enveloppes**



Carte 5 : **Conditionner l'urbanisation future : détermination des enveloppes pouvant faire l'objet d'extensions**



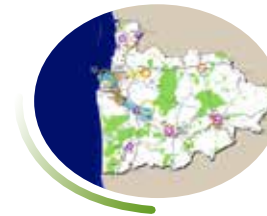
Carte 6 : **Réseau routier et ferroviaire**



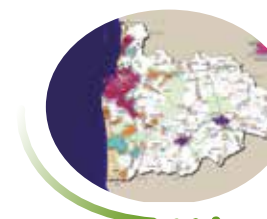
Carte 7 : **Favoriser les modes de déplacements doux et collectifs**



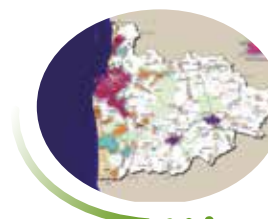
Carte 8 : **Les zones humides à enjeux**



Carte 9 : **Renforcer l'attractivité des espaces économiques existants**



Carte 10 : **Carte prescriptive de synthèse**



Carte 11 à 23 : **Autres cartes corridors écologiques** (source SAGE du Boulonnais)



# Conditionner l'urbanisation future

## 1. Densification et renouvellement urbain à l'intérieur des enveloppes

SCoT du Boulonnais

La limite de l'enveloppe urbaine n'est pas la limite de constructibilité.

### Densifier les enveloppes existantes ...

Densité des opérations de l'enveloppe urbaine centrale & pôle urbain de Wimereux

Min. 60  
Enveloppe urbaine  
Densité minimum 60 log/ha

Densité des opérations de l'enveloppe du secteur central rural

Min. 30  
Enveloppe urbaine  
Densité minimum 30 log/ha

Densité des opérations des villages

Min. 17  
Enveloppe urbaine  
Densité minimum 17 log/ha

Densité des opérations des hameaux de + 30 habitations

Min. 17  
Enveloppe urbaine  
Densité minimum 17 log/ha

Densité des opérations des hameaux de - 30 habitations

Min. 17  
Enveloppe urbaine  
Densité minimum 17 log/ha

Cas particuliers d'enveloppe

Neufchâtel Hardelet :

Min. 20  
Enveloppe urbaine  
Densité minimum sur le :  
\*Front de mer 60 log/ha  
\*Lotissement 10 log/ha  
\*Bourg 20 log/ha  
Densité moyenne 20 log/ha

### ... et privilégier le renouvellement urbain

R Sites stratégiques en renouvellement urbain

SCoT Document d'orientations et d'objectifs

0 1 2 3 km

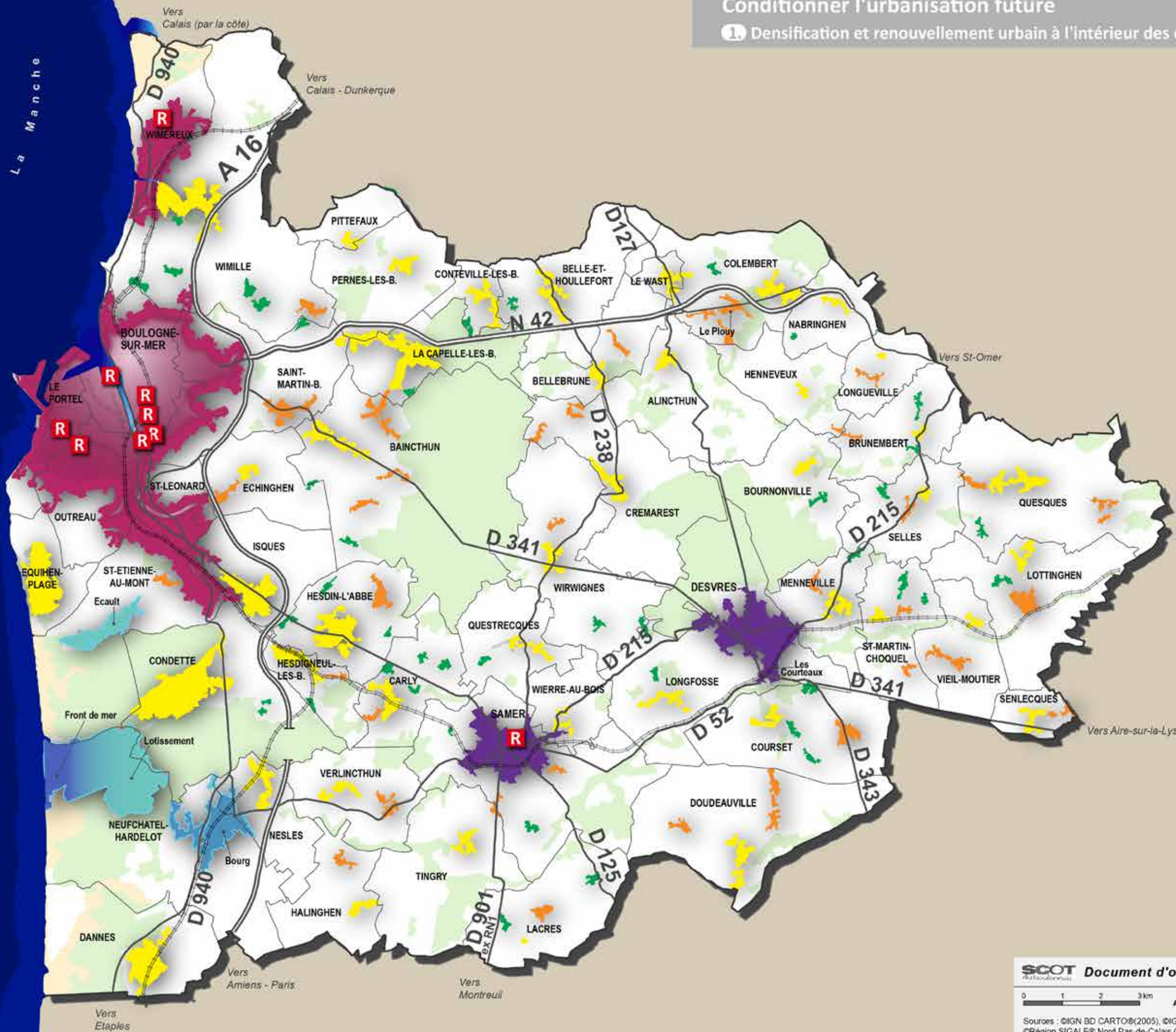
Approuvé le 2 septembre 2013

Sources : ©IGN BD CARTO®(2005); ©IGN BD TOPO®(2000)  
©Région SIGALE® Nord Pas-de-Calais (2005).



Syndicat mixte

BOULOGNE-SUR-MER  
Développement  
Côte d'Opale

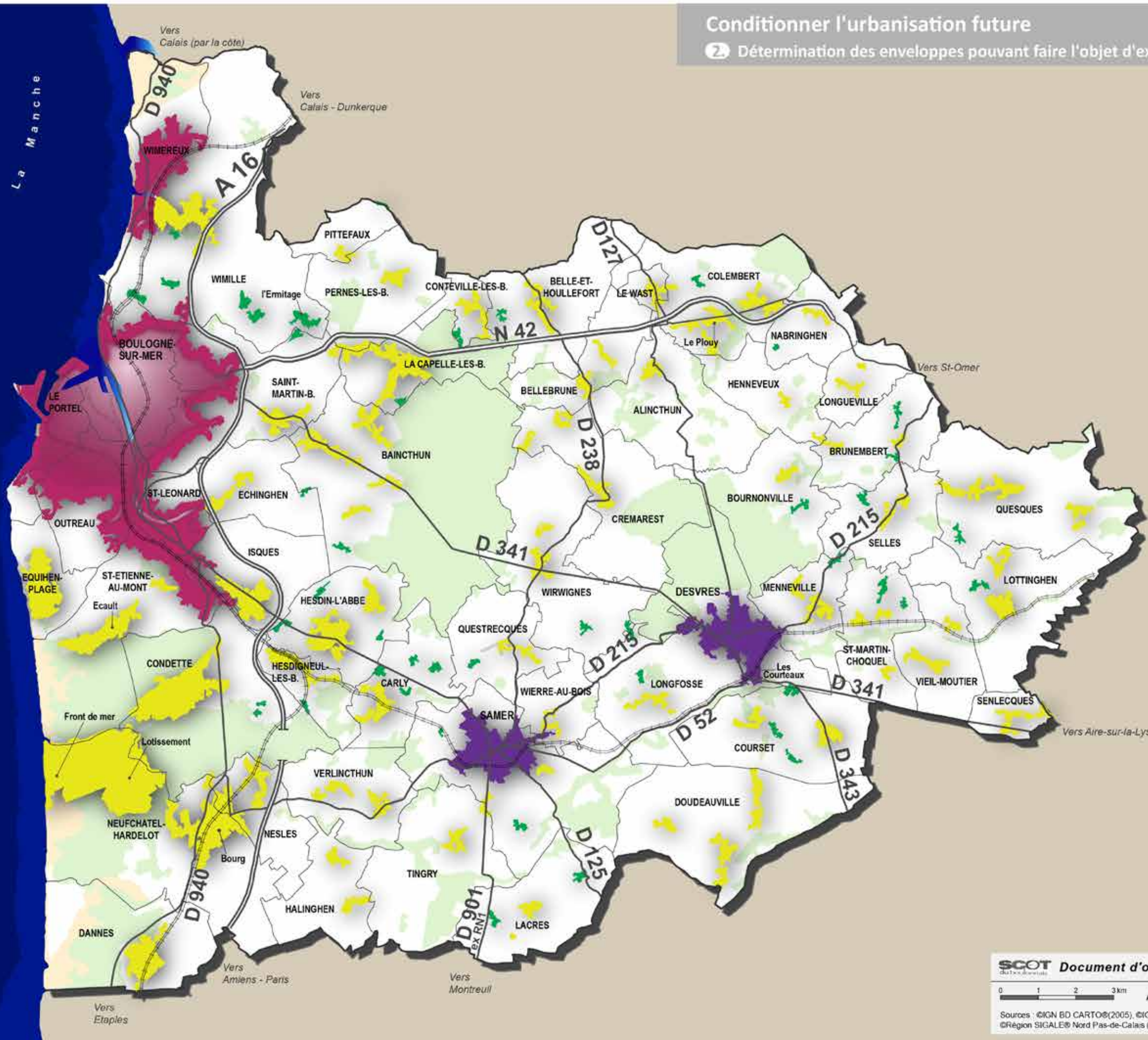




## Conditionner l'urbanisation future

### 2 Détermination des enveloppes pouvant faire l'objet d'extensions

SCoT du Boulonnais



#### Enveloppes urbaines pouvant faire l'objet d'extension :

Les extensions possibles ne préfigurent pas les localisations des zones AU dont la détermination relève du PLU.

#### Pôle urbain central et le pôle urbain de Wimereux :

Densité des extensions : moyenne de 30 log/ha

30 Moy.

Densité moyenne 30 log/ha

Densité minimum en extension

- \* Individuel libre 20 log/ha
- \* Individuel groupé 25 log/ha
- \* Collectif 50 log/ha

#### Secteur central rural :

Densité des extensions : moyenne de 30 log/ha

30 Moy.

Densité moyenne 30 log/ha

Densité minimum en extension

- \* Individuel libre 20 log/ha
- \* Individuel groupé 25 log/ha
- \* Collectif 30 log/ha

#### Villages, hameaux de + 30 logements et hameau nouveau intégré à l'environnement (loi littoral) :

Densité minimum en extension

Densité moyenne 17 log/ha

#### Enveloppes urbaines ne pouvant faire l'objet d'extensions :

##### Hameaux de - 30 logements

pas d'extension(s)

Et le hameau de l'Ermitage: (+ 30 logements, et commune Loi Littoral)

SCoT Document d'orientations et d'objectifs

0 1 2 3 km Approuvé le 2 septembre 2013

Sources : ©IGN BD CARTO®(2005), ©IGN BD TOPO®(2000)  
©Région SIGALE® Nord Pas-de-Calais (2005)



Syndicat mixte de développement de la Côte d'Opale

BOULOGNE-SUR-MER  
Développement  
Côte d'Opale





Communauté d'Agglomération du Boulonnais  
1 Boulevard du Bassin Napoléon - BP 755  
62321 BOULOGNE-SUR-MER CEDEX  
Tél : 03 21 10 36 36 - Fax : 03 21 10 36 36  
[contact@scot-boulonnais.fr](mailto:contact@scot-boulonnais.fr)  
[www.scot-boulonnais.fr](http://www.scot-boulonnais.fr)



Agence d'urbanisme et de développement économique  
Site de l'Hoverport - Le Portel - BP 611  
62321 BOULOGNE-SUR-MER CEDEX  
Tél : 03 21 99 44 50 - Fax : 03 21 99 44 41  
[bdco@boulogne-developpement.com](mailto:bdco@boulogne-developpement.com)  
[www.boulogne-developpement.com](http://www.boulogne-developpement.com)